

Data de descarga límit d'edificació 06-11-2023



PROJECTE RE-5-23
Edifici d'apartaments turístics

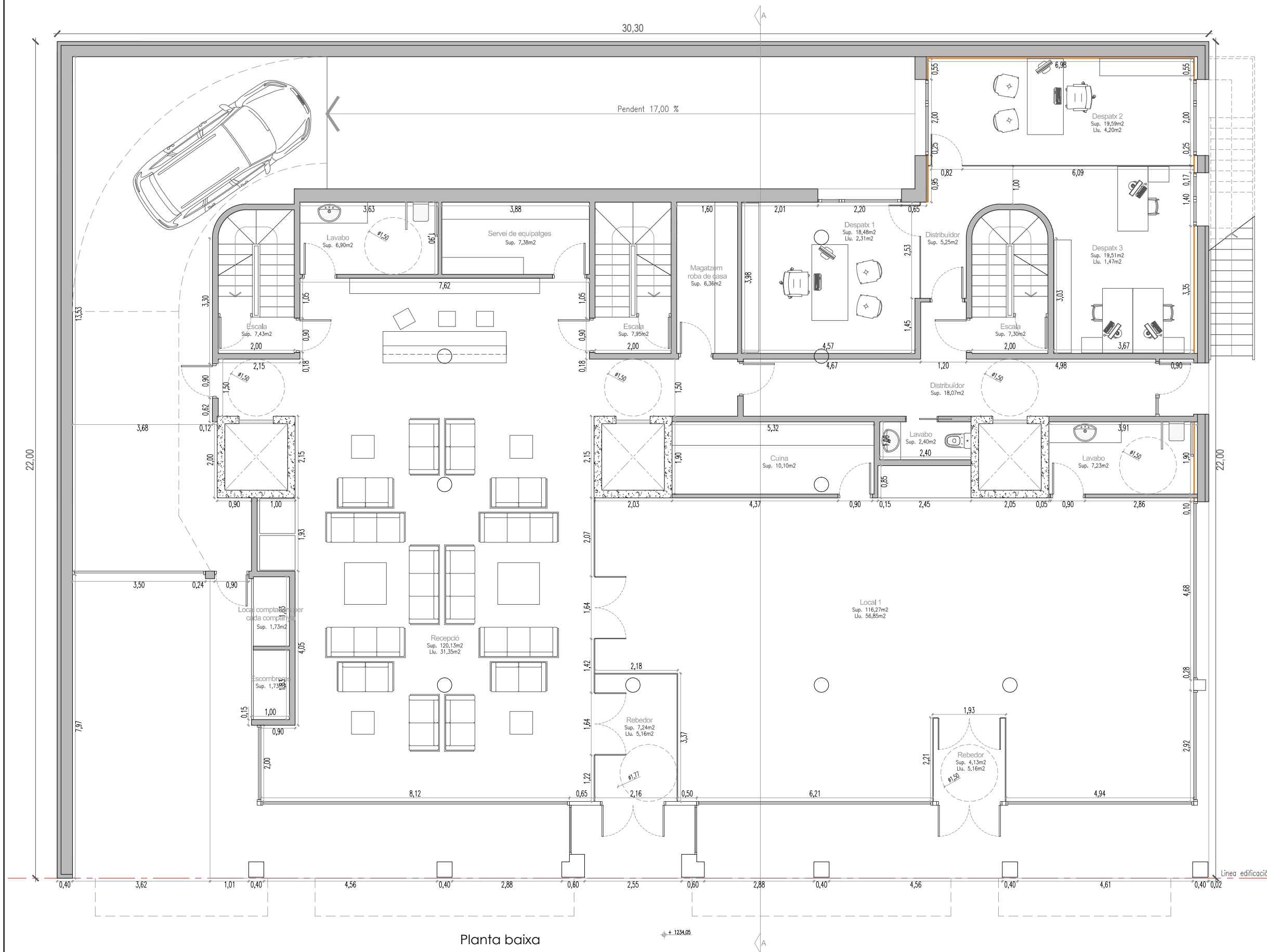
LLOC
Avinguda del Través 15
La Massana

PLÀNOL 01
Planta Emplaçament

ESCALA 1/400

Projecte: 02-10-2023
Modificació: 05-07-2024

Arquitecte Propietat
Enric Dilmé OLEST, S.L.
T. +376 869 558 enricdilme@enricdilme.com



PROJECTE RE-5-23
Edifici d'apartaments turístics

LLOC
Avinguda del Través 15
La Massana

PLÀNOL
Planta baixa **04**

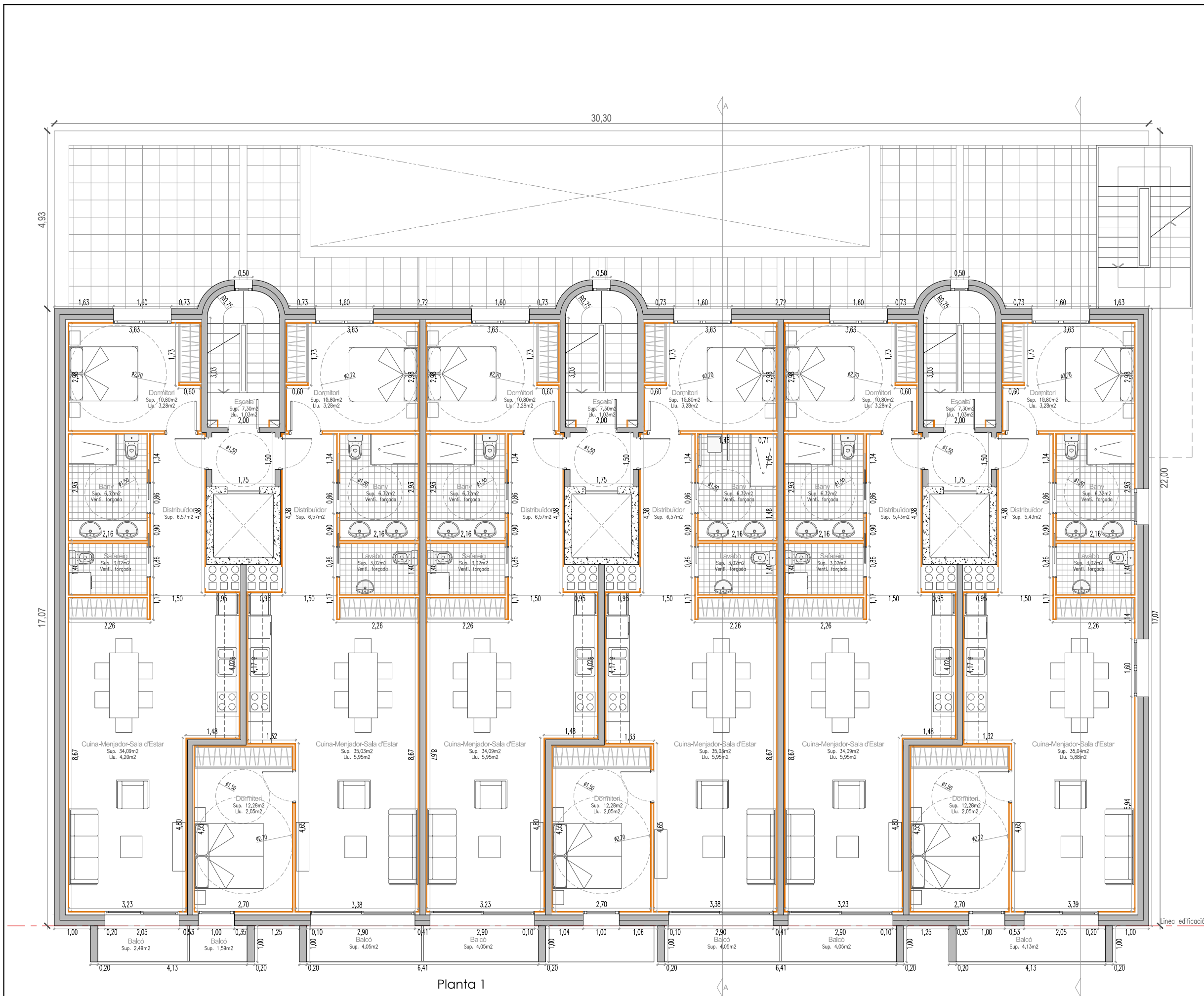
ESCALA
1/100

Projecte: 02-10-2023
Modificació: 05-07-2024

Arquitecte
Enric Dilmé

Propietat
OLEST, S.L.

T. +376 869 558 enricdilme@enricdilme.com



Planta 1



PROJECTE RE-5-23
Edifici d'apartaments turístics

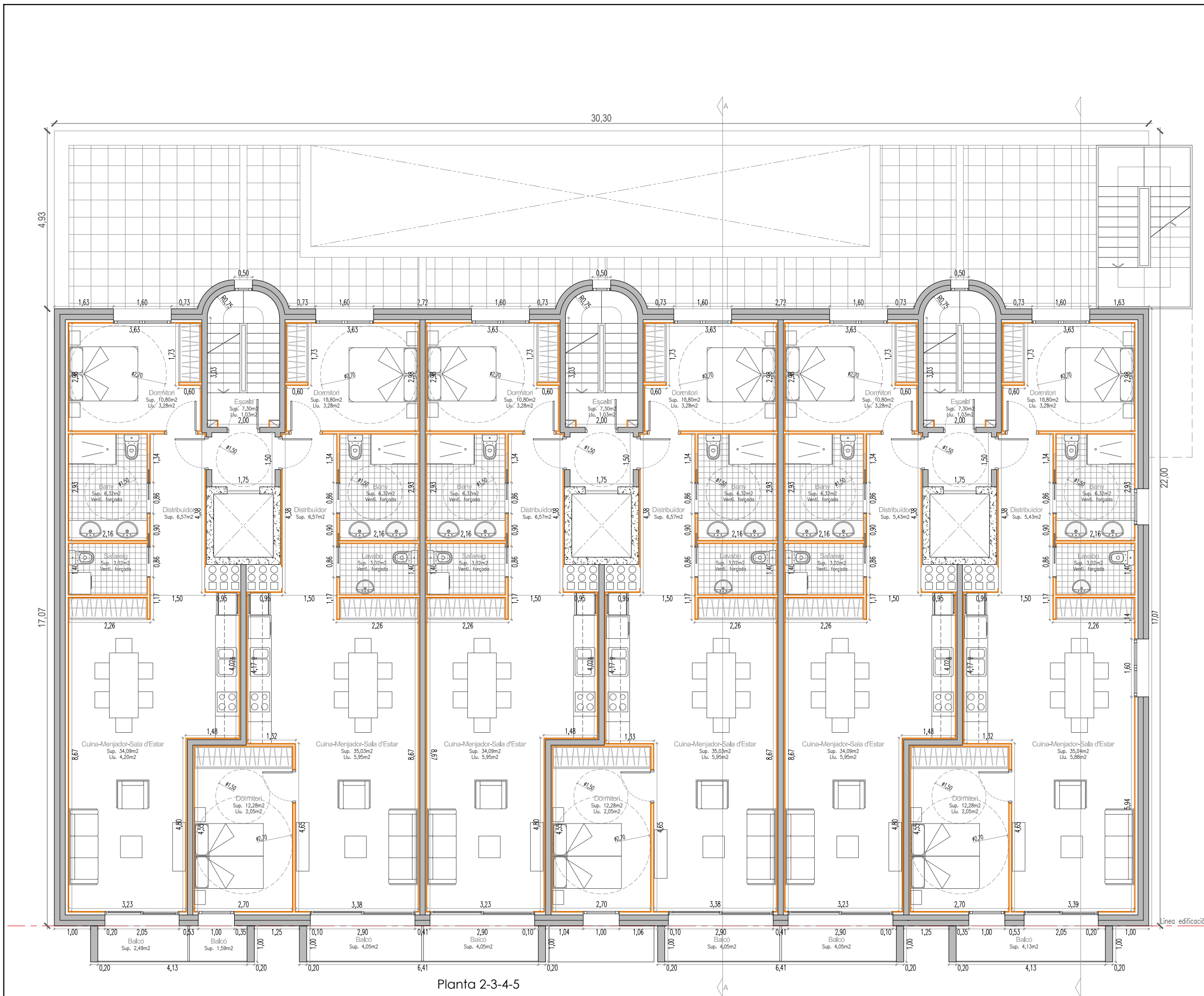
LLOC
Avinguda del Través 15
La Massana

PLÀNOL 05(A)
Plantes 1

ESCALA 1/100

Projecte: 02-10-2023
Modificació: 05-07-2024

Arquitecte Propietat
Enric Dilmé OLEST, S.L.
T. +376 869 558 enricdilme@enricdilme.com



Planta 2-3-4-5



PROJECTE RE-5-23
Edifici d'apartaments turístics

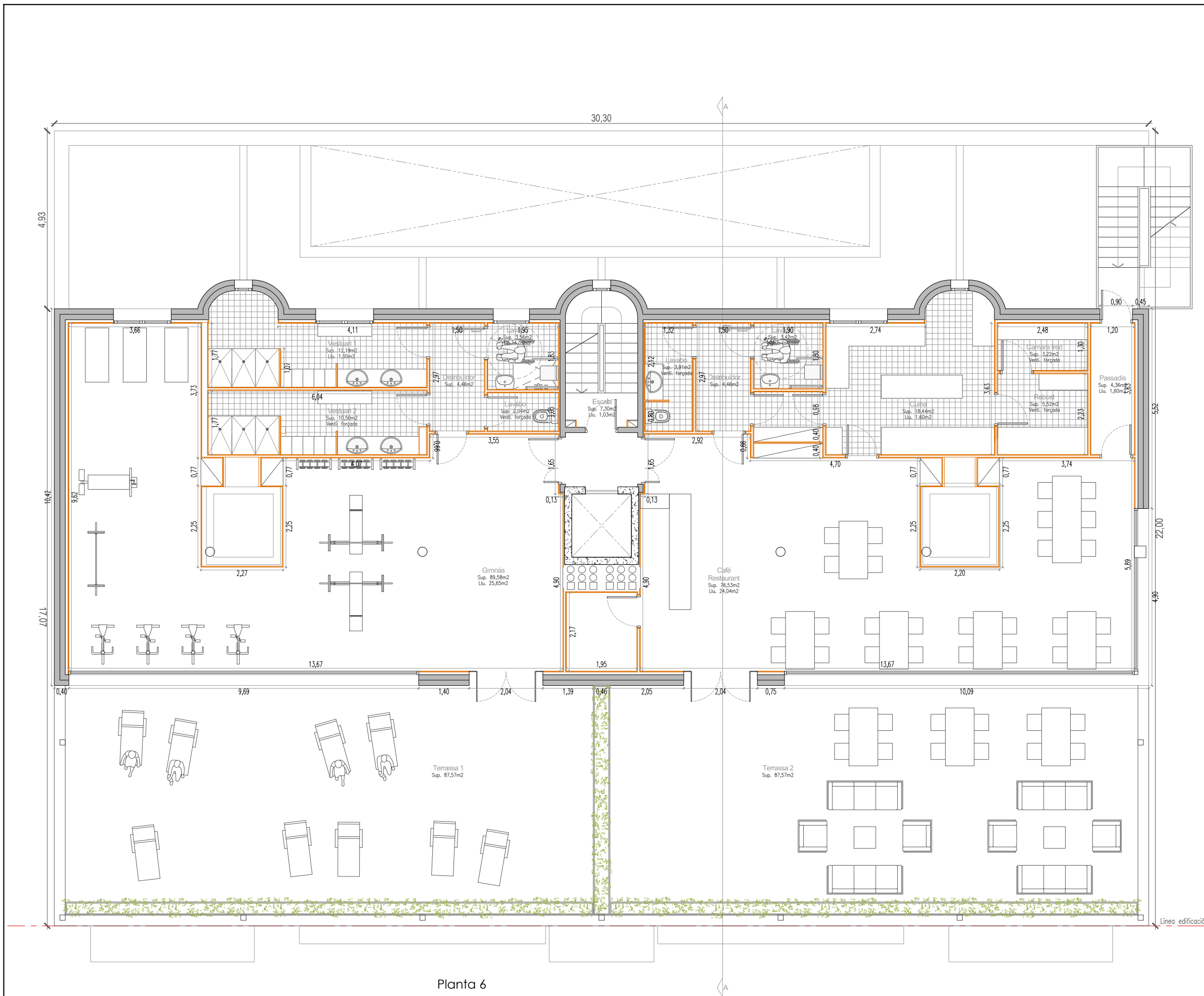
LLOC
Avinguda del Través 15
La Massana

PLÀNOL 05(B)
Plantes 2-3-4-5

ESCALA 1/100

Projecte: 02-10-2023
Modificació: 05-07-2024

Arquitecte Propietat
Enric Dilmé OLEST, S.L.
T. +376 869 558 enricdilme@enricdilme.com



Planta 6



PROJECTE RE-5-23
Edifici d'apartaments turístics

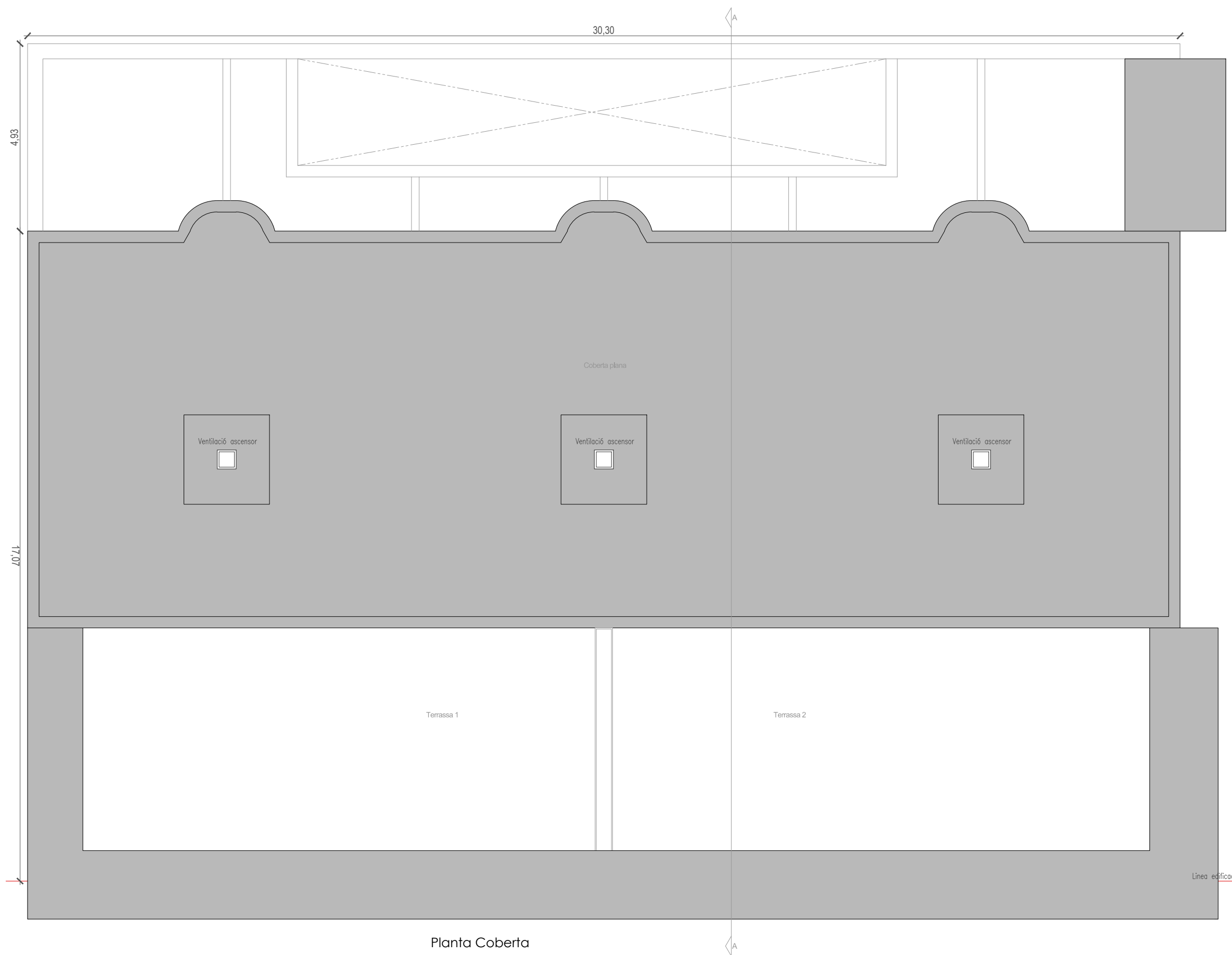
LLOC
Avinguda del Través 15
La Massana

PLÀNOL
Planta 6 **06**

ESCALA
1/200

Projecte: 02-10-2023
Modificació: 05-07-2024

Arquitecte Propietat
Enric Dilmé OLEST, S.L.
T. +376 869 558 enricdilme@enricdilme.com



PROJECTE RE-5-23
Edifici d'apartaments turístics

LLOC
Avinguda del Través 15
La Massana

PLÀNOL
Planta coberta **07**

ESCALA
1/200

Projecte: 02-10-2023
Modificació: 05-07-2024

Arquitecte
Enric Dilmé

Propietat
OLEST, S.L.

T. +376 869 558 enricdilme@enricdilme.com



2 plantes revestides de pedres de 7 plantes totals
28,60 % de pedra



Mitjera
21,50

30,30

APARTAMENTS SÓCRATES

Alçat sud-oest



PROJECTE RE-5-23
Edifici d'apartaments turístics

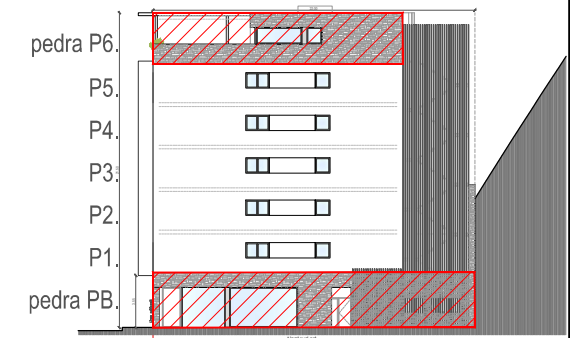
LLOC
Avinguda del Través 15
La Massana

PLÀNOL Alçat sud-oest 09

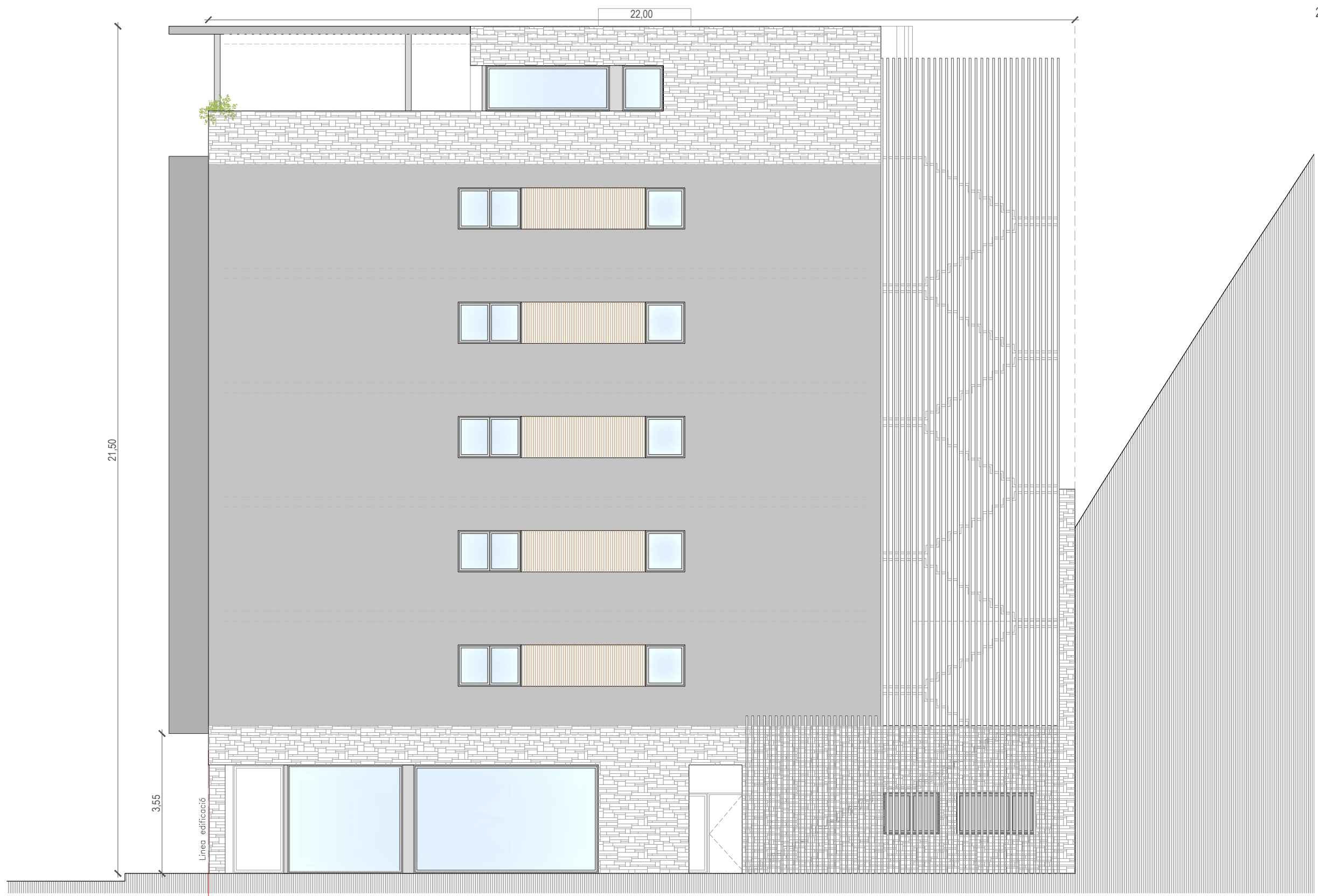
ESCALA
1/100

Projecte: 02-10-2023
Modificació: 05-07-2024

Arquitecte Propietat
Enric Dilmé OLEST, S.L.
T. +376 869 558 enricdilme@enricdilme.com



2 plantes revestides de pedres de 7 plantes totals
28,60 % de pedra



PROJECTE RE-5-23
Edifici d'apartaments turístics

LLOC
Avinguda del Través 15
La Massana

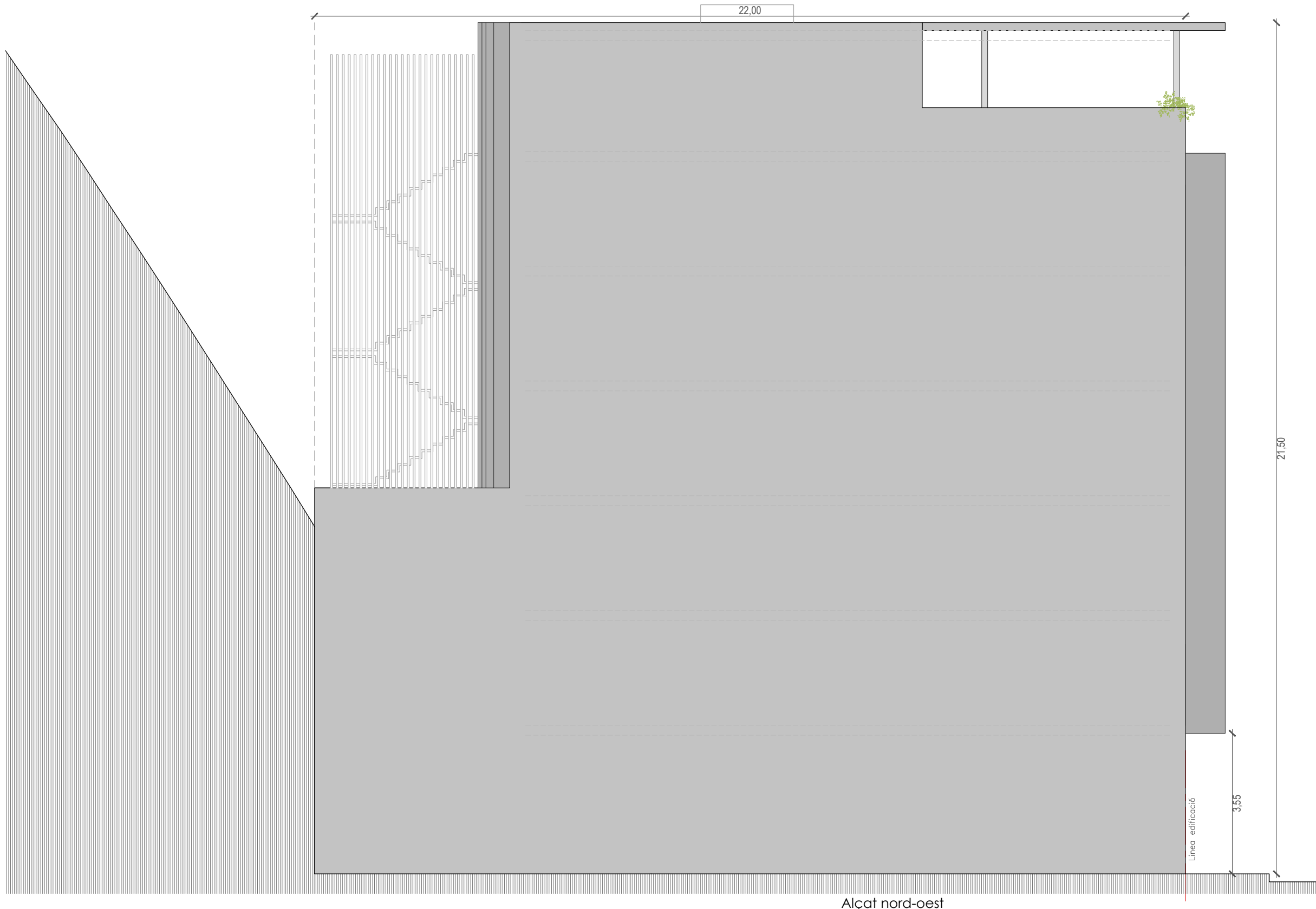
PLÀNOL Alçat sud-est 10

ESCALA
1/100

Projecte: 02-10-2023
Modificació: 05-07-2024

Arquitecte Propietat
Enric Dilmé OLEST, S.L.

T. +376 869 558 enricdilme@enricdilme.com



PROJECTE RE-5-23
 Edifici d'apartaments turístics

LLOC
 Avinguda del Través 15
 La Massana

PLÀNOL 11
 Alçat nord-oest

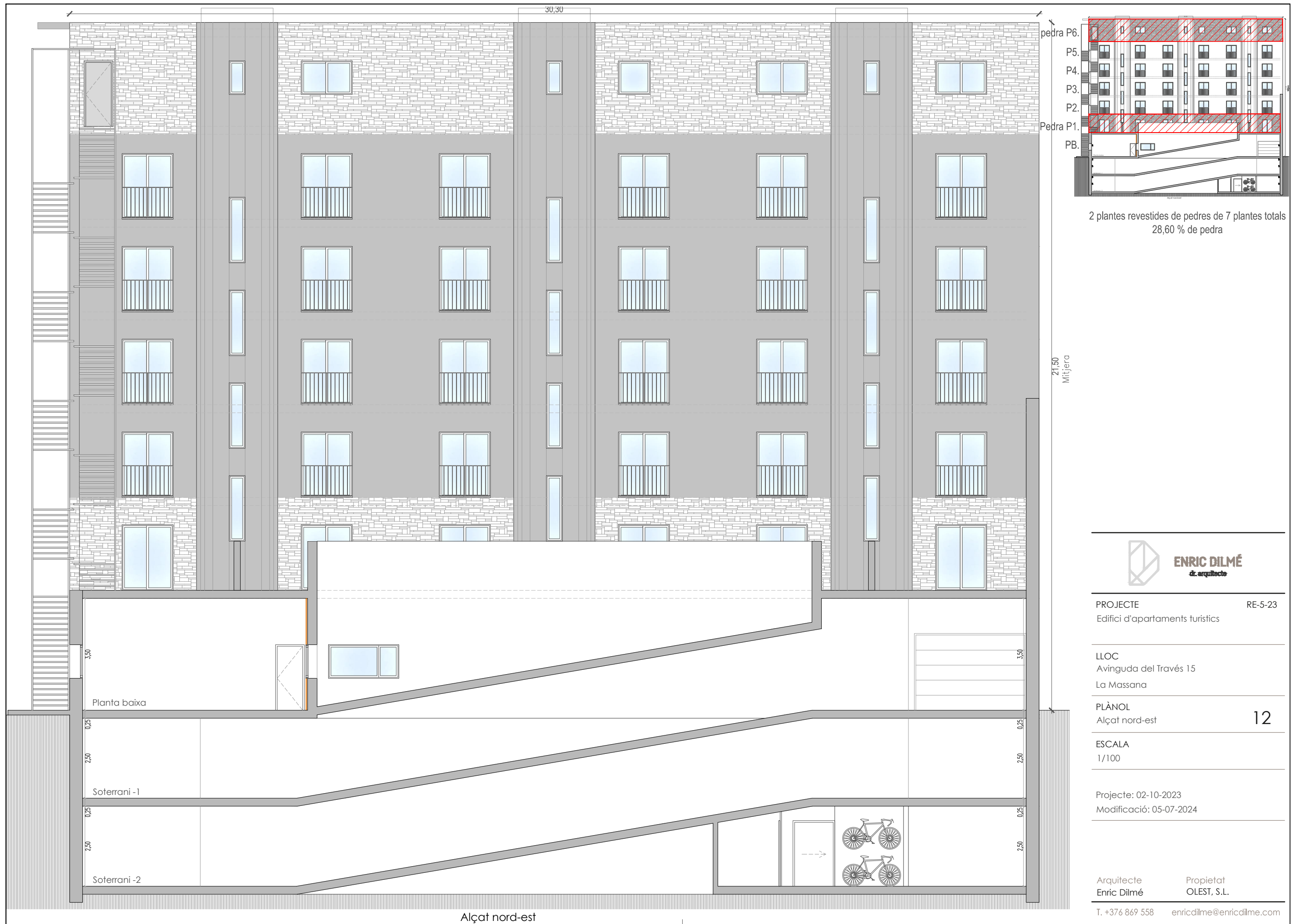
ESCALA
 1/100

Projecte: 02-10-2023
 Modificació: 05-07-2024

Arquitecte Propietat
 Enric Dilmé OLEST, S.L.

T. +376 869 558 enricdilme@enricdilme.com

Alçat nord-oest



2 plantes revestides de pedres de 7 plantes totals
28,60 % de pedra



PROJECTE RE-5-23
Edifici d'apartaments turístics

LLOC
Avinguda del Través 15
La Massana

PLÀNOL 12
Alçat nord-est

ESCALA
1/100

Projecte: 02-10-2023
Modificació: 05-07-2024

Arquitecte Propietat
Enric Dilmé OLEST, S.L.

T. +376 869 558 enricdilme@enricdilme.com